



Ghid de utilizare a paginii web a evenimentului Forumul Național al Inovatorilor în Educație- Partners in Learning 2012

Acest document vă prezintă etapele de înregistrare, de familiarizare cu rețeaua, de creare a unui profil și de accesare a portalului global Partners in Learning (<http://partnersinlearningnetwork.com>), pagină dedicată Forumului Național al Inovatorilor în Educație - Partners in Learning 2012.

Etapa 1: Accesarea paginii web a evenimentului:

Folosiți contul de acces personalizat Live@edu, accesând linkul de mai jos și devenind membru al comunității:

[Forumul Inovatorilor în Educație – Partners in Learning 2012](#)

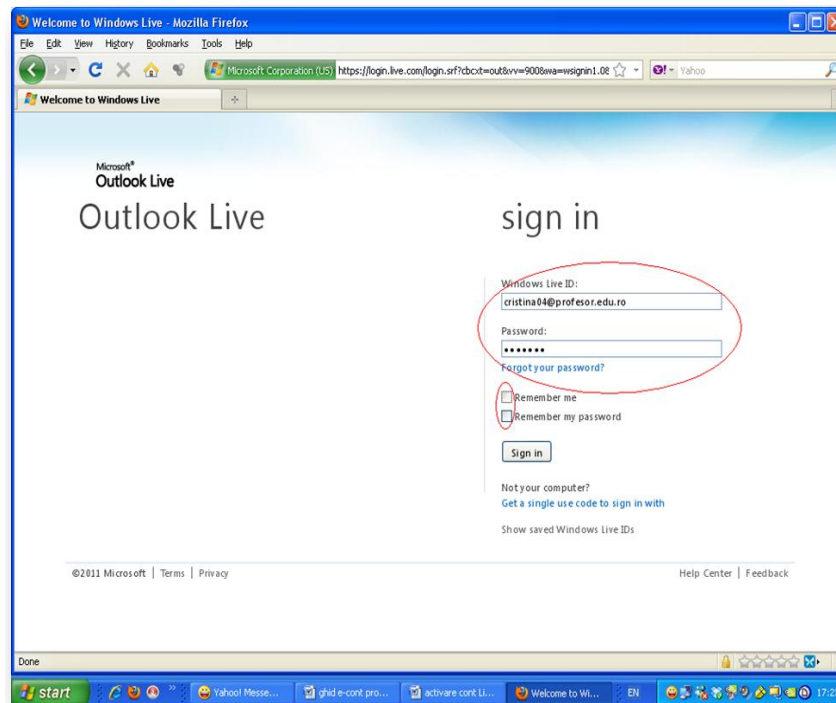
Aceste conturi sunt, în principal, de genul [prenume.nume@profesor.edu.ro](#), iar parola inițială, a fost generată după modelul profZZLLABC, unde ZZ reprezintă ziua nașterii, LL reprezintă luna nașterii, iar ABC sunt ultimele cifre din CNP.

Mai multe detalii despre utilizarea conturilor Microsoft Live@edu și a beneficiilor asociate în procesul didactic, pot fi găsite pe site-ul www.comunic.edu.ro, în ghidul de conectare și utilizare din tutorialele interactive.

Pentru a obține contul Live@edu și parola inițială contactați conducerea unității de învățământ unde activați, în vederea obținerii listei de conturi Live@edu de la Inspectoratul Școlar Județean. Activați contul urmând pașii, evident după deschiderea Internet Explorer-ului.

Pasul 1. – Navigați la pagina principală a serviciilor Windows Live introducând în bara de adrese: outlook.com după care apăsați tasta ENTER. Vom ajunge astfel pe pagina de pornire Windows Live.

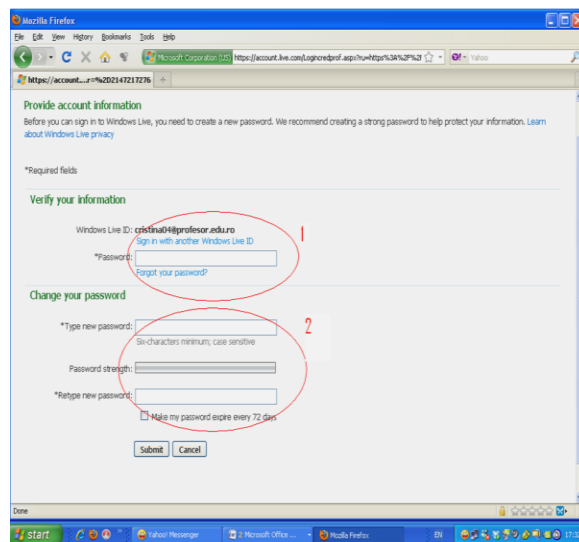
Pasul 2 – pentru autentificare, introduceți în căsuța de scriere de la Windows Live ID adresa contului și anume [prenume.nume@profesor.edu.ro](#)
În căsuța destinată introducerii parolei, tastați parola generată automat, având forma profZZLLABC, unde ZZ reprezintă ziua de naștere, LL – luna de naștere iar "ABC" reprezentând ultimele 3 cifre din codul numeric personal. Efectuați un clic pe **Sign in**.



Pasul 3 – schimbarea parolei

În acest moment ați fost direcționați către o pagină care vă oferă posibilitatea de a vă schimba parola, asemănătoare cu imaginea din acest document. În căsuța *Password* (1), veți tipări vechea parolă. În spațiul de scriere de la *Type new password* veți scrie parola cea nouă, personală. Nu uitați că parola dvs. trebuie să fie una personală, puternică (exemple: un proverb, o propoziție, înlocuirea unor litere cu semne diacritice etc.).

În cazul în care doriți ca parola dvs. să expire la fiecare 72 de zile, bifați căsuța *Make my password expire every 72 days*.



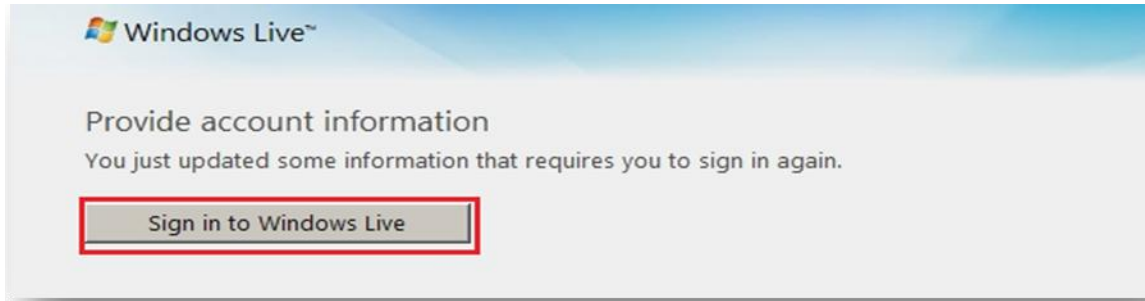


MINISTERUL
EDUCAȚIEI
CERCETĂRII
TINERETULUI
ȘI SPORTULUI



Microsoft | Partners in Learning

Pentru că ați stabilit o parolă nouă pentru contul dumneavoastră, este necesar să faceți **Sign-in** din nou:



Dacă toate datele au fost introduse corect veți fi redirecționați către **contul dvs. MicrosoftLive@edu**

Intrați apoi pe pagina Forumul Inovatorilor în Educație-Partners in Learning 2012 , accesând linkul:

http://www.partnersinlearningnetwork.com/communities/forumul_inovatorilor_n_educaie_pa1/Pages/default.aspx



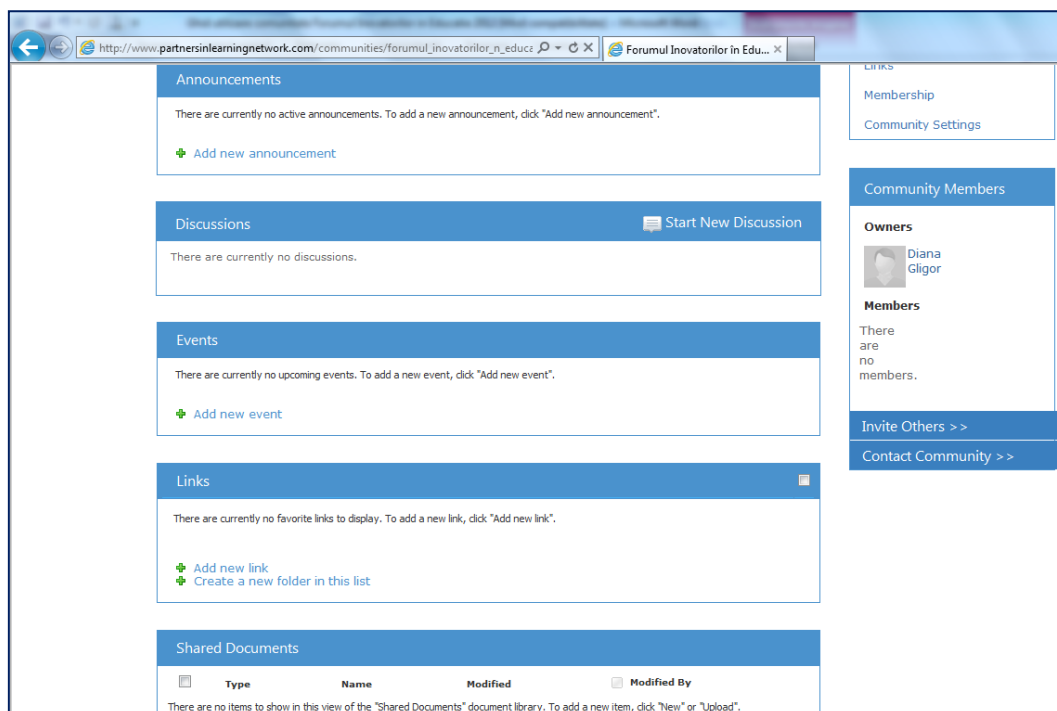
Etapa 2: Creați-vă profilul:

Dacă nu ați mai vizitat vreodată portalul <http://partnersinlearningnetwork.com>, vi se va cere să vă creați propriul profil. În meniul din partea dreaptă a paginii, în zona Notifications puteți accesa linkul **Complete your personal profile** în care să înscrieți datele dumneavoastră, așa cum doriți să fiți regăsit/regăsită de membrii comunităților din care faceți parte sau membri ai altor comunități de profesori din întreaga lume.

Etapa 3: Familiarizați-vă cu pagina forumului.

Navigați de-a lungul paginii și descoperiți funcționalitățile meniurilor:

- Announcements – unde regăsiți anunțuri ale organizatorilor
- Discussions – unde puteți participa la discuții cu alți membri ai comunității
- Events – vedeți calendarul evenimentelor anunțate
- Links – găsiți legături utile către alte comunități similare sau pagini de interes educațional
- Shared documents – puteți încărca proiectul dumneavoastră și regăsi proiectele altor colegi participanți la Forumul Inovatorilor in Educație 2010



The screenshot displays a web browser window with the URL http://www.partnersinlearningnetwork.com/communities/forumul_inovatorilor_n_educz. The main content area is organized into several sections:

- Announcements:** A blue header with the text "There are currently no active announcements. To add a new announcement, click 'Add new announcement'." and a green "+ Add new announcement" button.
- Discussions:** A blue header with the text "There are currently no discussions." and a "Start New Discussion" button.
- Events:** A blue header with the text "There are currently no upcoming events. To add a new event, click 'Add new event'." and a green "+ Add new event" button.
- Links:** A blue header with the text "There are currently no favorite links to display. To add a new link, click 'Add new link'." and two green buttons: "+ Add new link" and "+ Create a new folder in this list".
- Shared Documents:** A blue header with a table structure. The table has columns for "Type", "Name", "Modified", and "Modified By". Below the header, it states "There are no items to show in this view of the 'Shared Documents' document library. To add a new item, click 'New' or 'Upload'."

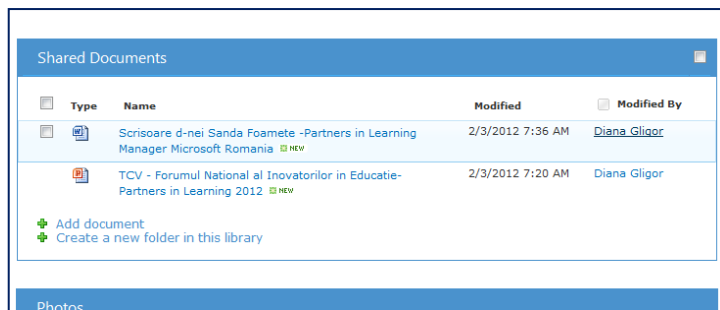
The right sidebar contains a "LINKS" section with "Membership" and "Community Settings" links. Below that is a "Community Members" section with "Owners" (Diana Gligor) and "Members" (There are no members). At the bottom of the sidebar are "Invite Others >>" and "Contact Community >>" buttons.

Etapa 4: Descărcarea șablonului TCV (tur în clasa virtuală)

Dacă doriți să înscrieți în forum un proiect pe care l-ați realizat cu elevii la clasă, puteți descărca șablonul TCV care vă va ajuta să sintetizați proiectul printr-o prezentare

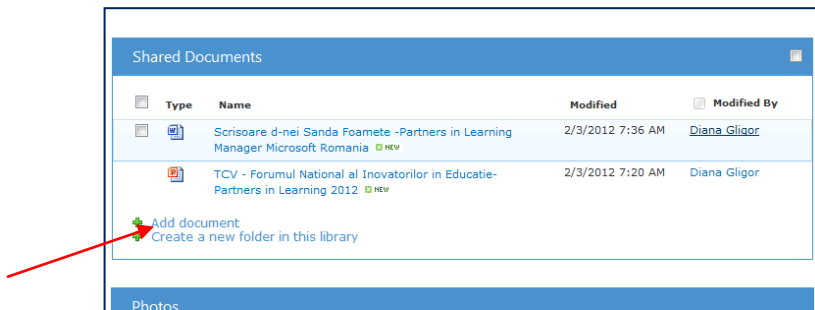


PowerPoint. Prezentarea va fi susținută de dumneavoastră în cadrul expoziției organizată în zilele forumului. Din meniul Shared Documents, pe care îl găsiți navigând în josul paginii, accesați documentul intitulat TCV-Forumul Național al Inovatorilor în Educație-Partners in Learning 2012

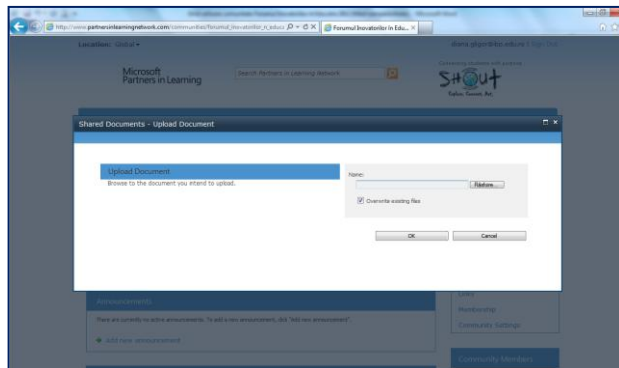


Etapa 5: Încărcarea proiectelor în format TCV:

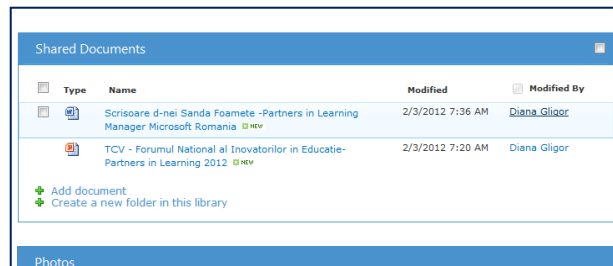
Pentru a încărca proiectul dumneavoastră trebuie să accesați eticheta: **Shared Documents – Add new document.**



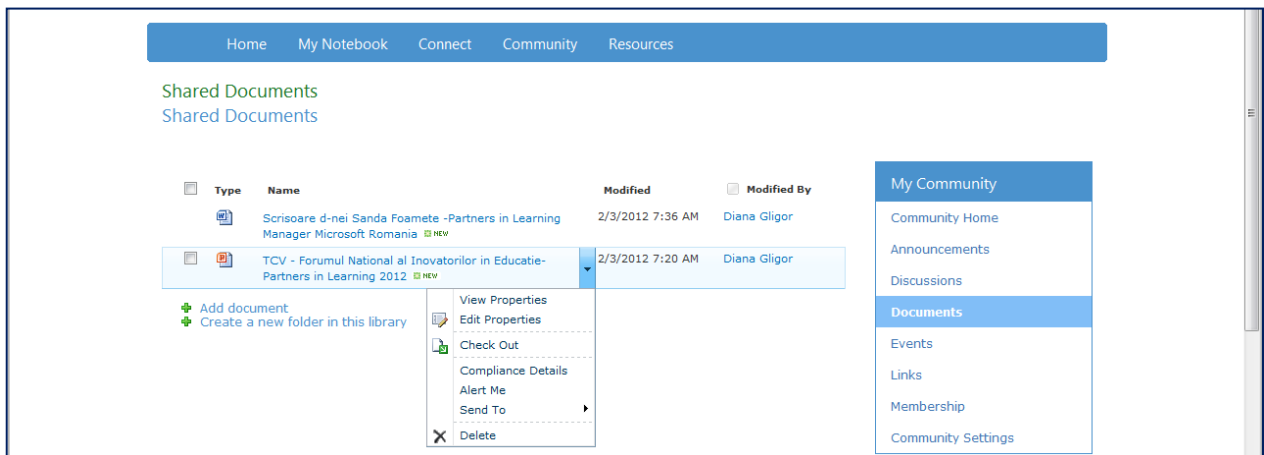
Prin accesarea opțiunii **Add new document** se deschide fereastra de dialog care vă permite să încărcați proiectul dumneavoastră.



După încărcarea documentului acesta va apărea în eticheta **Shared Documents** cu mențiunea **New** alături de numele dumneavoastră



În cazul în care doriți să renunțați la un document încărcat, accesați eticheta **Shared documents**, selectați documentul și alegeți opțiunea **Delete**, la fel ca în figura de mai jos:



După încărcarea finală a proiectului în format TCV vă rugăm să respectați denumirea TCV-ului, după modelul de mai jos:

Localitatea_nume(cadru didactic)_titlul TCV

Dacă fișierul este prea mare (mai mare de 5 MB) se sparge în bucăți mai mici și se adaugă „Partea 1”, „Partea 2” etc la sfârșitul denumiri fișierului TCV, la fel ca în exemplul de mai jos:

Localitatea_nume(cadru didactic)_titlul TCV_partea 1

Localitatea_nume(cadru didactic)_titlul TCV_partea 2

Aveți nevoie de ajutor?

În cazul în care aveți nevoie de ajutor, nu ezitați să ne contactați la: diana.gligor@eos.ro

Vă urăm mult succes!